



Efficienti. Flessibili.  
Originali.



# GenTek™

## Componenti protesici originali

Tapered Screw-Vent®, Trabecular Metal®,  
Eztetic® e TSX™



 **ZimVie**



# GenTek

## Componenti protesici originali

Impianti di alta qualità meritano componenti protesici di alta qualità. Per il successo clinico a lungo termine, è essenziale che l'interfaccia tra l'impianto e l'abutment sia progettata in modo da funzionare congiuntamente. È fondamentale per garantire un'interfaccia solida e stabile che offra l'integrità estetica e fisica a lungo termine che i pazienti richiedono.

I componenti protesici GenTek sono la soluzione ideale per chiunque utilizzi impianti ZimVie Dental originali. Come parte di un flusso di lavoro digitale aperto, le connessioni TiBase originali e i blank pre-abutment garantiscono la massima qualità del prodotto e un allineamento preciso mediante l'integrazione delle comprovate tecnologie ZimVie Dental. I componenti protesici GenTek sono disponibili per i seguenti sistemi implantari ZimVie Dental: TSV/Trabecular Metal, Eztetic e TSX.





**GenTek™**

Componenti  
originali  
ZimVie

### Caratteristiche e vantaggi

- Componenti per connessioni originali, progettati e realizzati per ridurre al minimo micro-divari e micromovimenti per un'interfaccia robusta e stabile tra l'impianto e l'abutment.
- Le TiBase, i blank pre-abutment e gli accessori GenTek fanno parte di un flusso di lavoro digitale aperto e completo.
- Le connessioni TiBase originali sono compatibili con i blocchetti CEREC® e mirano a soddisfare le esigenze del flusso di lavoro alla poltrona Sirona®.



# GenTek TiBase

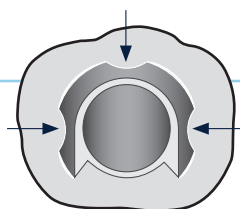
## Protesi flessibili, efficienti e forti

La connessione TiBase originale con canale della vite angolato consente l'accesso ai sistemi implantari Zimvie Dental Eztetic, TSV, Trabecular Metal e TSX con diverse altezze del collare.

**Migliorate l'efficienza del vostro flusso di lavoro di restauro CAD/CAM con una TiBase singola che fornisce flessibilità dell'angolazione del canale, diverse altezze del collare e opzioni dell'altezza del perno regolabili.** Una connessione TiBase originale offre le prestazioni attese grazie alla comprovata tecnologia Friction-Fit™ di ZimVie Dental, quando utilizzata unitamente a un impianto ZimVie Dental.

## Caratteristica antirotazione

Tre tacche continue antirotazione su tutta la lunghezza del perno assicurano un centraggio migliore e riducono notevolmente il movimento rotazionale della corona rispetto alla TiBase.

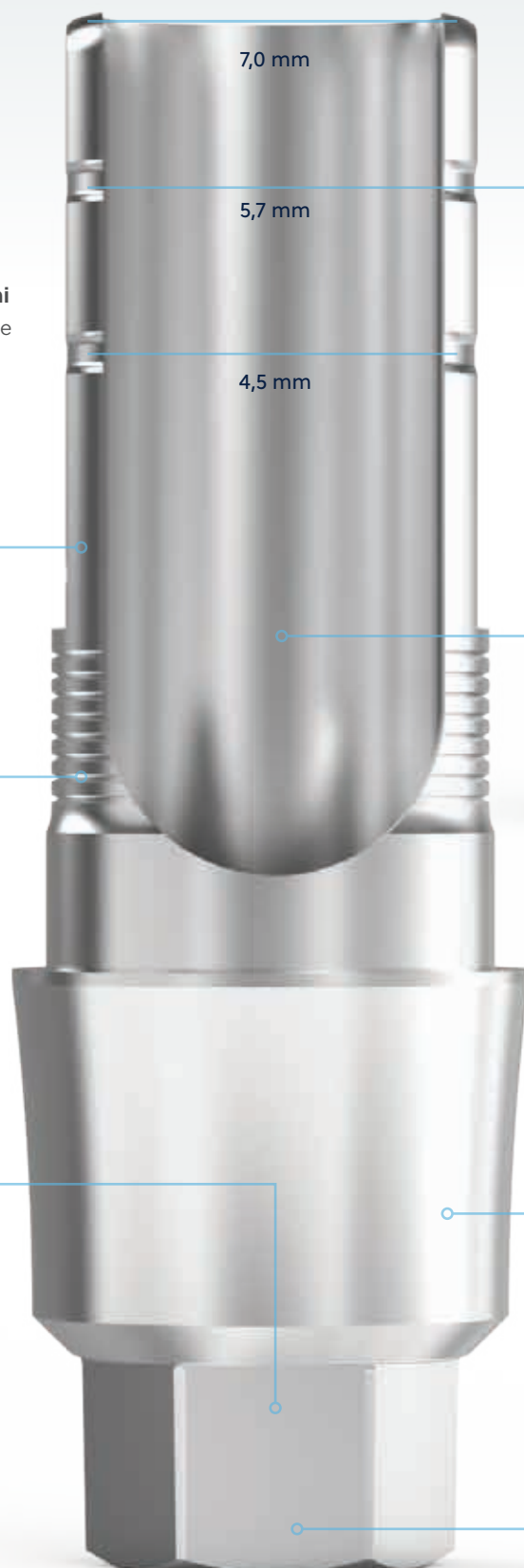


## Scanalature di ritenzione

Per una cementazione semplificata

## TiBase senza ingaggio per ponti

Le TiBase con canale della vite angolato GenTek sono disponibili anche per i ponti. La connessione senza ingaggio offre la libertà di una rotazione ideale per creare ponti.



## Altezza flessibile del corpo del perno

Una TiBase singola fornisce varie opzioni di altezza del perno per soluzioni personalizzate.

## Angoli che garantiscono la versatilità<sup>1</sup>

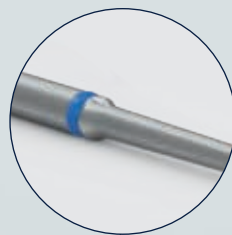
Posizionate il canale della vite angolato in qualsiasi punto tra 0° e 25° per un'estetica migliore nei casi anteriori e per un migliore accesso negli spazi occlusali complicati.



**NOVITÀ: ulteriori altezze del collare**

## Connessioni

Disponibili per le connessioni implantari di ZimVie Dental.



Un driver per le connessioni ZimVie Dental compatibili



Il cacciavite esalobato è disponibile in tre diverse lunghezze (21 mm, 28 mm, 36 mm). Il design esalobato consente l'uso universale con tutte le viti esalobate in titanio e Gold-Tite GenTek.

## Cacciavite e viti esalobati

I cacciavite ora presentano un design esalobato che consente un uso universale, qualunque sia la connessione implantare ZimVie Dental. I cacciavite sono disponibili in tre diverse lunghezze per adattarsi a un'ampia gamma di casi e includono una scanalatura per il posizionamento di anelli dentali per un'identificazione semplice della lunghezza.<sup>2</sup> Le viti ora presentano un nuovo design esalobato da usare in combinazione con i driver.<sup>3</sup>



## NUOVA separazione mediante vite in attesa di brevetto contenente la tecnologia Friction-Fit per i sistemi implantari TSV, Trabecular Metal ed Eztec

- Il nuovo design conferma la nostra tecnologia Friction-Fit senza l'uso di un ulteriore strumento di rimozione per abutment sulle soluzioni protesiche angolate.
- La nuova vite aiuta a rilasciare l'attrito tra la TiBase e l'impianto durante i processi di svitamento.



## Tecnologia Friction-Fit

SEM ingrandito 150 volte mostra l'interblocco meccanico nell'area d'innesto esagonale tra le parti piatte dell'impianto e l'abutment.

<sup>1</sup> TiBase con ingaggio: la posizione del canale è limitata dall'esagono interno, ogni 30°. Per multi-unit, nessuna restrizione.

<sup>2</sup> Anelli in silicone non forniti e non venduti da ZimVie Dental.

<sup>3</sup> Per le soluzioni con canale della vite angolato sono richieste viti esalobate.

<sup>4</sup> Binon PP. The evolution and evaluation of two interference-fit implant interfaces. Postgraduate Dent. 1996;3:3-13

# NOVITÀ: TiBase GenTek ed Encode® Emergence

## Compatibilità con il raggio del profilo dell'abutment di guarigione Encode Emergence

Le TiBase con canale della vite angolato con altezze del collare variabili per il restauro personalizzato finale sono progettate per imitare il raggio del profilo di Encode Emergence. La tecnologia Encode Emergence elimina il processo di sostituzione dell'abutment di guarigione e dei transfer da impronta o scan body, garantendo al contempo la guarigione dei tessuti molli con un profilo di emergenza naturale. Le TiBase con canale della vite angolato compatibili possono essere progettate per adattarsi all'anatomia del paziente utilizzando le librerie CAD, producendo così un profilo di emergenza naturale attraverso il tessuto molle.

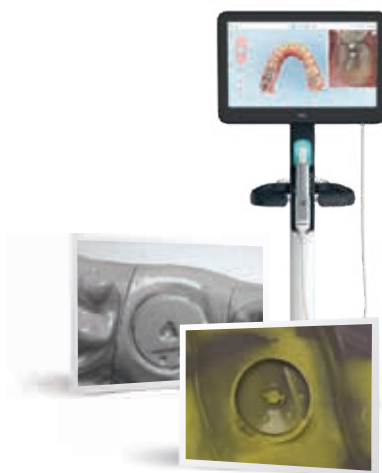
Encode Emergence  
**3 in 1**

Abutment di guarigione  
Transfer da impronta  
Scan body



### POSIZIONAMENTO

Posizionare un impianto ZimVie Dental con un abutment di guarigione Encode Emergence.



### GUARIGIONE E SCANSIONE

Dopo la maturazione dei tessuti, è sufficiente acquisire l'impronta digitale o tradizionale dell'abutment di guarigione Encode Emergence e inviarla al laboratorio partner preferito.



### DECODIFICA E PROGETTAZIONE

Il laboratorio decodifica l'abutment di guarigione Encode Emergence su RealGUIDE™ e procede con la progettazione CAD.<sup>2,3</sup>

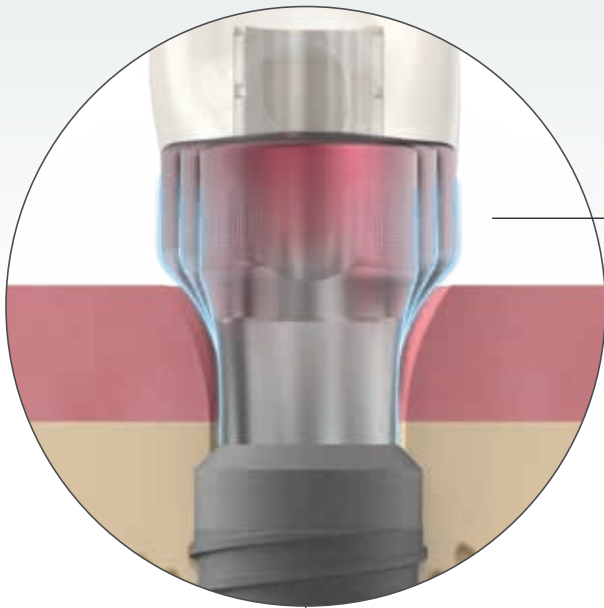
<sup>1</sup> Scaricare la versione gratuita di RealGUIDE e decodificare immediatamente l'abutment di guarigione Encode Emergence

<sup>2</sup> Per la progettazione CAD di abutment specifici per i pazienti è necessaria la libreria GenTek. La libreria GenTek può essere scaricata gratuitamente sui software CAD RealGUIDE, exocad, 3Shape e Dental Wings.

<sup>3</sup> Duplicazione possibile tra il margine della TiBase e la parte superiore del tessuto molle per gli abbonati al software CAD RealGUIDE.



**Imitate la stessa forma Encode  
Emergence su tutto il tessuto molle**



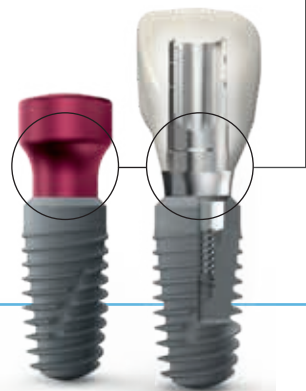
## RAGGIO DEL PROFILO DI EMERGENZA COMPATIBILE

**Download GRATUITO  
delle librerie per TiBase e  
altri componenti**

 **RealGUIDE™**  
UNIVERSAL OPEN SYSTEM

 **3shape**  **exocad**

 **dental wings**



### RESTAURO

Scegliete tra i diversi materiali di consumo GenTek progettati per adattarsi all'anatomia del paziente, producendo un profilo di emergenza naturale attraverso i tessuti molli.

### SORRISO

La protesi finita è pronta per essere posizionata. Voi e il vostro paziente avrete ottenuto un risultato estetico preciso e, soprattutto, un sorriso radioso!



# TiBase GenTek

## Compatibili con blocchetti da fresaggio



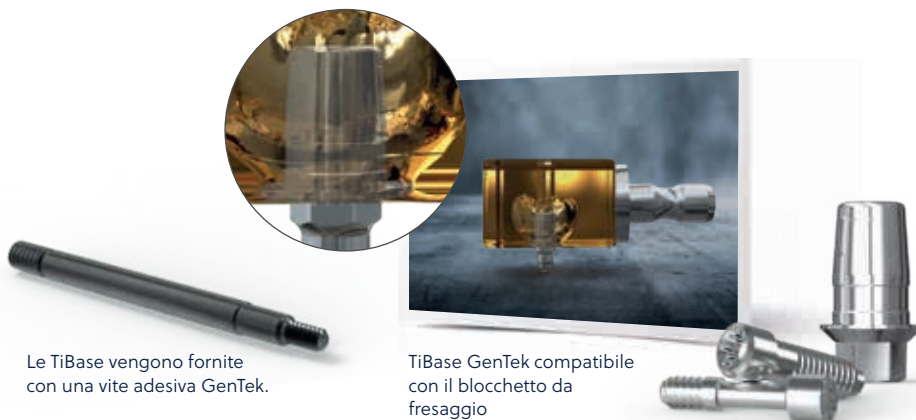
Le TiBase GenTek sono disponibili con connessioni originali per i seguenti sistemi implantari ZimVie Dental: TSV/Trabecular Metal, Eztetic e TSX. Una connessione TiBase originale mira a offrire le prestazioni attese grazie alla comprovata tecnologia Friction Fit di ZimVie Dental, quando utilizzata unitamente a un impianto ZimVie Dental.

### Principali caratteristiche e vantaggi della TiBase GenTek:

- Elevata flessibilità di restauro per le opzioni avvitata e cementate
- Indicata per l'uso in restauri a unità singola, multipla e dell'intera arcata, utilizzando flussi di lavoro digitali o tradizionali
- 4,7 mm di altezza, in grado di soddisfare i requisiti geometrici dei blocchetti Sirona CEREC per le soluzioni di fresatura alla poltrona CEREC e CAD/CAM di laboratorio
- Compatibile con ossido, vetro e ceramica ibrida, nonché PMMA, per offrire un'ampia gamma di opzioni di restauro
- Librerie per TiBase e altri componenti disponibili per i software CAD Zfx CAD, RealGUIDE<sup>1</sup>, 3Shape, exocad e Dental Wings
- A marchio Zimmer Biomet per indicare una connessione originale. Cerca il marchio "Zimmer Biomet" alla base della TiBase per verificarne l'autenticità.

**Tecnologia Friction-Fit** per sistemi implantari TSV, Trabecular Metal ed Eztetic

La vite adesiva, fornita con ogni TiBase GenTek, protegge il canale per viti dall'afflusso di colla durante l'incollaggio del restauro protesico.



Le TiBase vengono fornite con una vite adesiva GenTek.

TiBase GenTek compatibile con il blocchetto da fresaggio



## Caratteristiche in base all'opzione TiBase



Caratteristiche	NOVITÀ: TiBase GenTek	TiBase GenTek Compatibili con il blocchetto da fresaggio
<b>Piattaforma protesica</b>	TSX, TSV/Trabecular Metal, Eztetic	TSX, TSV/Trabecular Metal, Eztetic
<b>Dimensioni</b>	Per tutte le piattaforme implantari <sup>3</sup>	Per tutte le piattaforme implantari <sup>2</sup>
<b>Angolazioni</b>	Sì (fino a 25°)	Nessuna
<b>Altezza perno</b>	7 mm con 2 scanalature di taglio, consentendo anche altezze di 5,7 mm e 4,5 mm	Altezza del perno di 4,7 mm con una scanalatura di taglio a un'altezza di 4,0 mm
<b>Imita il raggio del profilo di Encode Emergence</b>	Sì, altezza collare di 1,3 mm e 2,6 mm per la connessione TSV, altezza collare di 1,7 mm e 2,6 mm per la connessione Eztetic	No
<b>TiBase a livello di connessione implantare e di abutment multi-unit</b>	Solo connessioni a livello di impianto	Sì
<b>Compatibile con il blocchetti da fresaggio in ceramica</b>	No	Sì
<b>Diverse altezze del collare</b>	Sì <sup>4</sup>	No
<b>Vite adesiva</b>	Sì	Sì
<b>Vite originale</b>	Sì	Sì
<b>Librerie</b>	RealGUIDE, exocad, 3Shape, Dental Wings	RealGUIDE, exocad, 3Shape, Dental Wings

<sup>1</sup> GenTek è attualmente disponibile in RealGUIDE per la funzionalità di pianificazione chirurgica protesica guidata. La funzionalità di progettazione CAD sarà presto disponibile.

<sup>2</sup> TiBase compatibili con il blocchetto da fresaggio per i sistemi implantari Certain, External Hex e TSV. La TiBase da 6,0 mm non è disponibile per Certain ed External Hex. La TiBase GenTek da 5,0 mm può essere utilizzata su un impianto Certain di diametro 6/5 mm.

<sup>3</sup> La TiBase da 6,0 mm non è disponibile per i sistemi implantari Certain e TSV. La TiBase GenTek da 5,0 mm Certain può essere utilizzata su un impianto Certain di diametro 6/5 mm.

<sup>4</sup> Connessioni Certain e TSV: le altezze del collare della connessione Eztetic da 0,3 mm, 1,3 mm e 2,6 mm saranno di 1,0 mm, 1,75 mm e 2,6 mm.

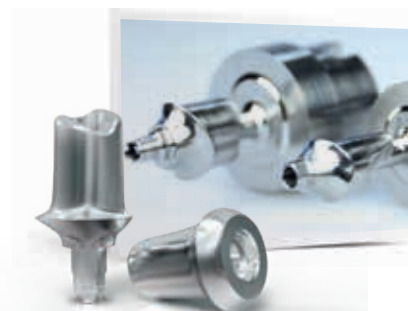
# GenTek Blank pre-abutment

I blank pre-abutment GenTek consentono agli odontotecnici di produrre abutment in titanio personalizzati monopezzo in laboratorio senza compromettere la qualità della connessione e le prestazioni del restauro. I blank pre-abutment GenTek sono disponibili per i seguenti sistemi implantari Zimvie Dental: TSV/Trabecular Metal, Eztetic e TSX.



## Principali caratteristiche e vantaggi dei blank pre-abutment GenTek:

- I blank sono prefabbricati con connessioni originali per garantire un allineamento preciso e prestazioni superiori con la connessione dell'impianto
- Flessibilità di lavorazione: compatibili con una varietà di supporti per blank pre-abutment ZimVie e con tutte le fresatrici che funzionano con i supporti per abutment Medentika PreFace®
- A marchio Zimmer Biomet per indicare una connessione originale. Cerca il marchio "Zimmer Biomet" alla base dei blank pre-abutment per verificarne l'autenticità



L'abutment e la corona specifici del paziente saranno realizzati con componenti protesici.



Il supporto per più blank pre-abutment Zfx consente il posizionamento e la gestione fino a 12 blocchi.



I blank pre-abutment GenTek sono compatibili con i supporti Medentika (necessario aggiornamento CAM).



Supporto standard pre-abutment GenTek e adattatore pre-abutment per supporti GCER.



# GenTek

## Scan body e analoghi da scansione digitale

### Scan body GenTek

La scansione è la base di ogni restauro CAD/CAM. Adattandosi perfettamente, grazie a una connessione originale, gli scan body GenTek gettano le basi per una digitalizzazione estremamente precisa della reale posizione dell'impianto, acquisita con uno scanner intraorale o uno scanner da banco.



### Principali caratteristiche e vantaggi degli scan body GenTek:

- La base di connessione in titanio originale garantisce un allineamento preciso con la connessione dell'impianto per risultati di scansione ottimali
- Il corpo costruito in materiale PEEK fornisce una superficie favorevole per scanner ottici, eliminando la necessità di spray di scansione e consentendo un'acquisizione dei dati di scansione estremamente precisa che contribuisce a un allineamento preciso del lavoro protesico finale
- Dotato di un innovativo sistema di codici, offre il riconoscimento automatico del tipo di impianto, eliminando potenziali fasi di lavoro manuali soggette a errori
- Il serraggio degli scan body desktop GenTek richiede l'utilizzo della chiave dinamometrica Zfx. Quest'ultima è dotata di un meccanismo di controllo del torque che assicura un torque di serraggio adeguato



Lo scan body con altezza di 7 mm presenta un tassello addizionale per evitare eventuali confusioni tra le due altezze durante la progettazione nel software CAD.



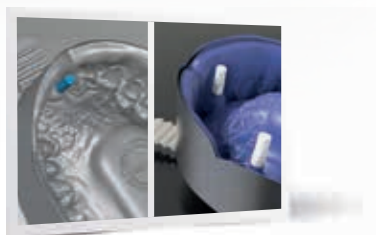
### Analoghi da scansione digitale GenTek

Gli analoghi da scansione digitale GenTek, con funzionalità proprietaria antirotazione, sono i primi analoghi digitali del loro genere 3 in 1:

- come analoghi digitali in modelli in stampa 3D
- come scan body, consentendo la scansione diretta di un'impronta tradizionale del paziente eliminando la necessità di modelli in gesso<sup>1</sup>
- come analoghi convenzionali utilizzati in modelli in gesso



Uno strumento di posizionamento consente di installare l'analogo con facilità e accuratezza.



Il sistema Zfx Digital-intraModel consente la produzione computerizzata di modelli fisici basati su scansioni intraorali.

Gli analoghi da scansione digitale GenTek dispongono di una connessione originale, replicando la posizione e l'orientamento dell'impianto e offrendo un'applicazione e una progettazione del restauro più accurate. È inoltre disponibile uno strumento di posizionamento che consente di installare l'analogo con facilità e accuratezza.

<sup>1</sup> Caratteristica disponibile solo per lo scanner Zfx Evolution

Per ordinare componenti originali ZimVie Dental contattare il proprio rappresentante locale o inviare un'e-mail all'indirizzo **ZimmerDental.Italy@ZimVie.com**

**ZimVie Dental Global Headquarters**

4555 Riverside Drive  
Palm Beach Gardens, FL 33410  
Phone: +1-561-776-6700  
Fax: +1-561-776-1272  
dentalCS@ZimVie.com  
www.ZimVie.com/dental

**Zimmer Dental Italy srl**

Viale Italia n. 205/D  
31015 Conegliano (TV)  
Tel.: +39-0438-37681  
Fax: +39-0438-553181  
ZimmerDental.Italy@ZimVie.com



Salvo diverse indicazioni, tutti i marchi e i diritti di proprietà intellettuale qui indicati sono proprietà di ZimVie Inc. o di una delle sue società affiliate. Tutti i prodotti sono fabbricati da una o più consociate odontoiatriche di ZimVie Inc. (Biomet 3i, LLC, Zimmer Dental, Inc., ecc.) e sono commercializzati e distribuiti da ZimVie Dental e dai suoi partner commerciali autorizzati. ZimVie è un distributore autorizzato di iTero Products, prodotti da Align Technology, Inc. Invisalign, iTero, iTero Element, il logo iTero, tra gli altri, sono marchi commerciali e/o marchi di servizio di Align Technology, Inc. o di una delle sue società controllate o affiliate e possono essere registrati negli Stati Uniti e/o in altri Paesi. Per ulteriori informazioni, consultare le etichette o le istruzioni per l'uso dei singoli prodotti. L'autorizzazione alla distribuzione dei prodotti e la loro disponibilità potrebbero essere limitate a determinati Paesi/regioni. Il presente documento è destinato esclusivamente ai medici e non include pareri o raccomandazioni di natura medica. È vietata la distribuzione a qualsiasi altro destinatario. Questo materiale non può essere copiato o ristampato senza l'esplicito consenso scritto di ZimVie. TiBase (classe IIb), scan body (classe I), blank (classe IIb), strumenti (classe I), viti (classe IIb) e analoghi (dispositivi non medici). ZV12591T REV C 06/23 ©2023 ZimVie. Tutti i diritti riservati.

